

## 養護老人ホーム「弘寿園」 ご利用のご案内

### ＝重要事項のご説明＝

社会福祉法人東京弘済園

弘寿園は、老人福祉法による養護老人ホームで、社会福祉法人東京弘済園が三鷹市下連雀に昭和31年4月に開設し、武蔵野の面影が色濃く残る環境の中で、安らかな生活ができるようご援助いたしております。

社会福祉法人東京弘済園は、老人福祉事業を行うため財団法人鉄道弘済会によって、昭和30年に設立され、入所サービス及び通所サービスを行う総合老人福祉施設として積極的に事業展開を図っております。

#### 1. ご利用要件

弘寿園ご利用にあたっての主な要件は次のとおりです。

- (1) 環境上の理由及び経済的理由により居宅において生活することが困難であること。
- (2) 入院加療を要する病態でないこと。感染症を有し、他の利用者に感染させる恐れがないこと。
- (3) 原則として65歳以上であること。
- (4) 共同生活ができること。

#### 2. ご利用相談（お申込の場所）

お住まいの地区の福祉事務所または町村役場

（弘寿園ではご相談には応じますが、利用申し込みはお受けしていません。）

#### 3. 費用

費用は、利用者及び扶養義務者の方が、国が定めた金額を市区町村に直接お支払いいただきます。（国が定めた基準＝対象収入により決定します。）

#### 4. ご利用手続き

- (1) お申し込みをされた福祉事務所または町村役場からの依頼を受けて当園をご利用いただくことになります。
- (2) ご利用に先立って訪問調査を行い、健康状態等の確認をさせていただきます。その後施設見学をしていただいた上で決定させていただきます。

## 5. 退 去

- (1) 利用者が入院されてから3ヶ月経過しますと、弘寿園利用者としての籍が無くなりますので、退去していただきます。
- (2) 弘寿園での自立した生活が困難となり、職員による援助等が限界を超えた場合は、福祉事務所などとも協議のうえ他の施設の転居などをしていただくこととなります。この場合は、他の施設の利用等についてご説明し、不安のない生活がお送りいただけるよう配慮いたします。

## 6. 日常の生活

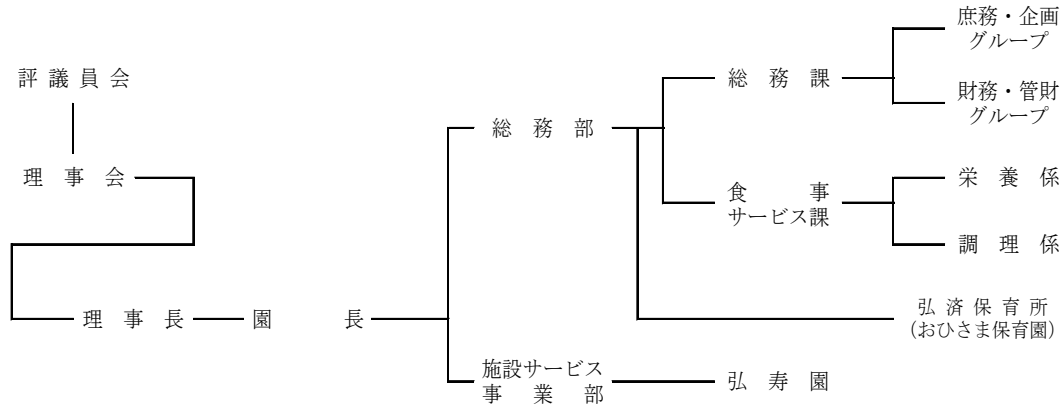
- (1) 食事は食堂で提供いたします。
- (2) 外出などを含め日常の生活は自由です。
- (3) 生活上のこと及びその他のご相談に応じております。
- (4) 弘寿園で生活を営む上で通常必要な自立支援サービスや軽微な介護サービスを行います。ただし、必要により介護保険サービスを利用していただくことがあります。
- (5) 毎週嘱託医による検診のほか、看護職員が健康管理をしております。
- (6) 心豊かな生活をしていただくため、書道、ゆめ体操等のクラブ活動の場を設けている他、季節毎の行事も実施いたします。
- (7) 集団生活ですので規則はお守りいただき、安らかな生活が送れるよう配慮しております。

## 7. 施設の概要

- (1) 敷地は、約5,300坪あり、お庭など緑の多い環境です。
- (2) 建物は、鉄筋2階建てで定員は50名です。
- (3) 居室は、約7畳の2人用居室で冷暖房があります。なお、居室内にはトイレはありませんので共用となります。
- (4) 共同設備として、食堂、浴室、洗濯室及び談話室があります。また、電子レンジや電磁調理器等もありますので、お使いいただけます。

## 8. 組織

弘寿園におけるサービス提供を円滑に行うため、次の内部組織を設けて運営にあたっております。（「弘寿園」業務にかかわる組織のみ抜粋）



## 9. 勤務体制

職員の勤務体制は、次のとおりとなっております。

相談・支援職	日勤・遅番・宿直勤務体制
医療職	日勤体制
看護職	日勤体制
事務職	日勤体制
調理職	早番・日勤・遅番体制

## 10. 相談・支援職員の状況

相談・支援職員数 7名

## 11. サービス相談窓口

弘寿園でのサービス提供にあたり、お気付きの点がありました場合は「サービス提供責任者」にお申し出願います。

※ サービス提供責任者 施設サービス事業部統括責任者 ☎0422-43-3319  
不在の場合でも、対応できる体制をとっておりますので、いつでもご相談下さい。

## 12. 苦情等への対応

弘寿園でのサービス提供について苦情がありました場合は、「苦情相談窓口」に何なりとお申し出願います。

※ 苦情相談窓口 総務課長 ☎0422-43-3319  
不在の場合でも、対応できる体制をとっておりますので、いつでもご相談下さい。

※ 外部相談窓口 三鷹市役所高齢者支援課高齢者相談係  
☎ 0422-45-1151

13. 個人情報の取扱い

個人情報の取扱いについては、東京弘済園個人情報保護規程に基づき取扱います。

14. 法人の概要

(1) 名 称	社会福祉法人東京弘済園
(2) 代 表 者	理事長 羽井佐 利彦
(3) 所 在 地	〒181-0013 東京都三鷹市下連雀5丁目2番5号 TEL 0422-43-3319 FAX 0422-47-9363